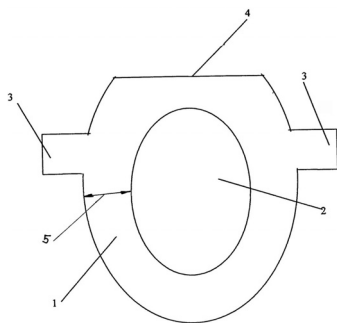


Megadott használati mintaoltalmak

A – SZEKCIÓ
KÖZSZÜKSÉGLETI CIKKEK

- (51) **A47K 13/00** (2006.01)
A47K 13/14 (2006.01)
 (11) **003218** 2007.01.02.
 (21) **U 06 00001** (22) **2006.01.05.**
 (73) (72) Csurzás Gáborné, Pécs-Vasas (HU)
 (54) **Erősen nedvszívó, kreppelt anyagú, eldobható WC-ülőke-bo-
 rítólap**

(57) Erősen nedvszívó, kreppelt anyagú eldobható WC-ülőke borítólap, amely a WC-ülőke formájával azonos kialakítású és előnyösen a WC-ülőkének formáját követően ovális alakú, azzal jellemezve, hogy belül kör vagy ovális kivágása (2) van, anyaga erősen nedvszívó kreppelt és a WC-ülőke-borítólap (1) szélességével azonos szélességű és legalább a WC-ülőke szélességének és vastagságának együttes méretével megegyező hosszúságú fülek (3) ugyanabból az anyagból, anyagfolytonosan vannak kiképezve, valamint a felső széle (4) egyenesen van levágva.

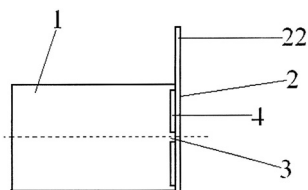


1. ábra

B – SZEKCIÓ
IPARI MŰVELETEK ÁLTALÁBAN ÉS SZÁLLÍTÁS

- (51) **B65D 83/40** (2006.01)
 (11) **003217** 2007.01.02.
 (21) **U 06 00071** (22) **2006.03.23.**
 (73) Plast 97 Bt., Hidas (HU)
 (72) Borsos Árpád, Hidas (HU)
 (54) **Higiénikus zárast biztosító zárókupak szodaipari palackok-
 hoz**
 (74) Kormos Ágnes egyéni szabadalmi ügyvivő, Budapest

(57) Higiénikus zárast biztosító zárókupak szodaipari palackokhoz, a palackok szifonfej részén lévő kifolyó cső lezárására, amelynek csatlakozó része (1), a csatlakozó részhez (1) kapcsolódó, információhordozó felülettel (21) és nyúlvánnyal (22) rendelkező fogó része (2) van, azzal jellemezve, hogy a csatlakozó rész (1) a kifolyó cső külső átmérőjére illeszkedően, 10–50 mm, előnyösen 19 mm hosszúságban van csatlakoztatva, a fogó rész (2) a csatlakozó részhez (1) távtartókkal (3) kapcsolódik, a távtartók (3) között pedig csöpögő szódavíz kifolyását elősegítő, legalább egy rés (4) van kialakítva.

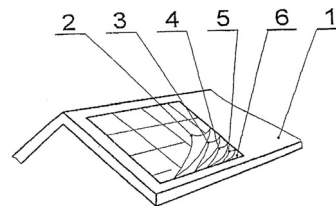


2. ábra

E – SZEKCIÓ
HELYHEZ KÖTÖTT LÉTESÍTMÉNYEK

- (51) **E04B 7/00** (2006.01)
E04B 7/02 (2006.01)
 (11) **003220** 2007.01.02.
 (21) **U 06 00064** (22) **2006.03.14.**
 (73) AKVAPLAST-PLUS, s.r.o., Kosice (SK)
 (72) Pavol, Baláz, Kosice (SK)
 (54) **Szigetelő tetőszerkezet**
 (30) PUV200-2005 2005.09.22. SK
 (74) Pintz György, Pintz és Társai Szabadalmi és Védjegy Iroda, Budapest

(57) Szigetelő tetőszerkezet, amely épületek előregedett, megrepedezett, átázott ferde tetőinek felújítására szolgál, azzal jellemezve, hogy bitumenes ragasztóréteggel (6) rendelkezik, amely az egyik oldalról hővel van rögzítve a megtisztított tetőszerkezet alapfelületére (1), a másik oldalról szorosan üveg-textil réteghez (5) van hozzáerősítve, az üveg-textil rétegre (5) szorosan poliuretán betét (4) van rögzítve, amelyre a bitumenes összekötő réteg (3) van helyezve, a bitumenes összekötő rétegre (3) pedig védőszilikátos homokréteg (2) van rögzítve.

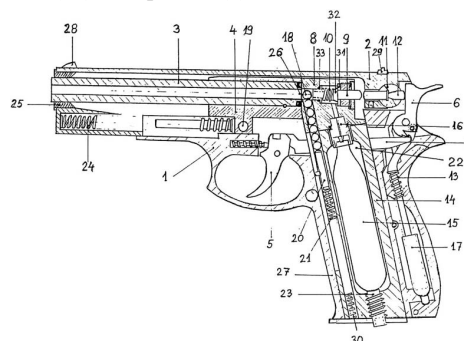


1. ábra

F – SZEKCIÓ
MECHANIKA, VILÁGÍTÁS, FŰTÉS

- (51) **F41C 3/00** (2006.01)
 (11) **003221** 2007.01.02.
 (21) **U 06 00091** (22) **2006.04.05.**
 (73) (72) Tóth László, Győr (HU)
 (54) **Kishatású CO₂ palackos ismétlő légpisztoly**

(57) Kishatású CO₂-palackos ismétlő légpisztoly, pisztolymarkolatában elhelyezett kivethető tárral azzal jellemezve, hogy a markolatból (27) kivethető tár (14) hosszában gázt tartalmazó CO₂-palack (15) elhelyezésére tartóüreg (22) van, a tartóüreg (22) hosszával párhuzamosan kialakított lövedéktartó csatornával (30), a lövedéktartó csatornában, (30) a gömblövedéket (18) a csőfarhoz (26) emelő adagoló rugóval (21), van ellátva a tár (14) felső részében szelepháza (8) van, a szelepházban (8) szeleptányérral (32) szelepszárral (9).



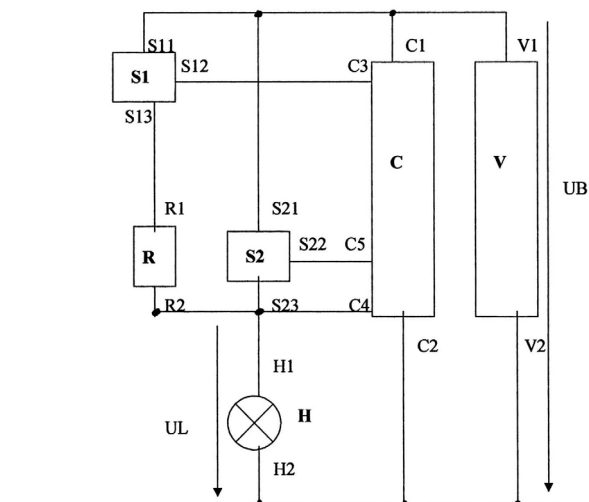
1. ábra

H – SZEKCIÓ
VILLAMOSSÁG

- (51) **H02H 9/00** (2006.01)
H02H 11/00 (2006.01)
- (11) **003219** 2007.01.02.
- (21) **U 06 00050** (22) **2006.03.06.**
- (73) (72) Wittinger József 70%, Budapest (HU);
Havas Péter 30%, Budapest (HU)
- (54) **Kapcsolási elrendezés egyenfeszültségről üzemelő halogén izzólámpák élettartamának növelésére**

(57) Kapcsolási elrendezés egyenfeszültségről üzemelő halogén izzólámpák élettartamának növelésére melynek egyenfeszültségű tápfeszültség forrása (V), félvezetős kapcsolóelemei (S1) és (S2), előtétellenállása (R), komparátor egysége (C) és halogén izzója (H) van, azzal jellemezve, hogy az első félvezetős kapcsolóelem (S1) bemenete (S11), a második félvezetős kapcsolóelem (S2) bemenete (S21), valamint a komparátor egység (C) bemenete (C1) a tápfeszültség forrás (V) egyik pontjára (V1) csatlakoznak, a félvezetős kapcsolóelem (S1) vezérlőbemenete (S12) a komparátor egység (C) első kimenetére (C3) csatlakozik, a félvezetős kapcsolóelem (S1) kimenete (S13), az előtét ellenállás (R) egyik pontjára (R1), valamint a félvezetős kapcsolóelem (S2) vezérlő bemenete (S22) a komparátor egység (C) kimenetére (C5) csatlakozik, az előtét ellenállás (R) másik pontja (R2), a félvezetős kapcsoló-

elem (S2) kimenete (S22) és a halogén izzó (H) egyik pontja (H1) a komparátor egység (C) bemenetére (C4) csatlakoznak, a halogénlámpa (H) másik pontja (H2) és a komparátor egység (C) föld pontja (C2) a tápfeszültség forrás (V) másik pontjára (V2) csatlakoznak.



1. ábra

A rovatban meghirdetett használati mintaoltalmak száma: 5 db.